

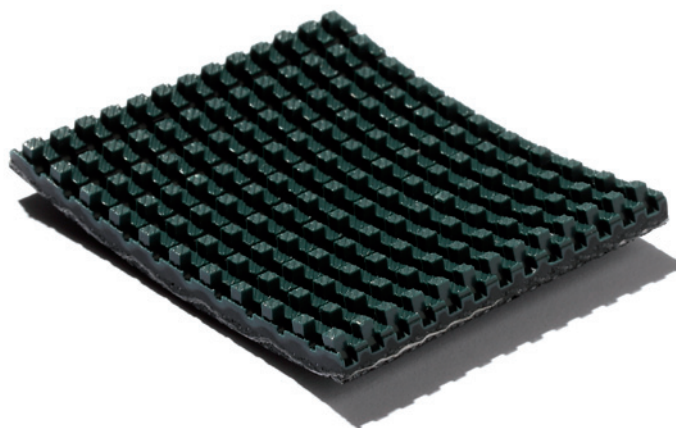
## BETA 120SW SG EU

### CHARAKTERYSTYKA OGÓLNA

Stały splot pasa z obciążeniem roboczym 120 funtów, super przyczepna górna warstwa RMV.

### GENERAL CHARACTERISTICS

Heavy applications, high resistance to abrasion and cutting. Antistatic. Applications: conveyor suitable for conveying packaged products.



### CHARAKTERYSTYKA TECHNICZNA - Technical Characteristics

LICZBA PRZEKŁADEK - Number of plies	3
WŁÓKNO - Weft	Średnio sztywne - Semi-rigid
GÓRNE POKRYCIE - Top cover	RMV PVC
GRUBOŚĆ GÓRNEGO POKRYCIA - Top cover thickness	4,2 mm
TWARDOŚĆ GÓRNEGO POKRYCIA - Top cover hardness	A 50
WYKOŃCZENIE GÓRNEGO POKRYCIA - Top cover finish	SUPER GRIP
STRONA ŚLIZGOWA - Sliding side	TKANINA IMPREGNOWANA (PET) - Impr. fabric (PET)
TEMPERATURA PRACY - Working temperature	- 0° C + 82° C
GRUBOŚĆ CAŁKOWITA - Total thickness	5,9 mm
WAGA - Weight	kg 4,2/m <sup>2</sup>

### \*\*MINIMALNE ŚREDNICE ROLEK - Minimum pulley diameters

ROLKA NAPĘDOWA - Normal flexing	70 mm
ROLKA ZWROTNA - Back flexing	70 mm

\*\* Dla taśm wulkanizowanych na gorąco przy zalecanym napięciu pasa i przy temperaturze powyżej 15°C.

- For a hot-vulcanized belt at the recommended belt tension and at temperatures above 15°C.

### STRUKTURA PRZENOŚNIKA - Conveyor frame

ROLKI POZIOME - Horizontal rollers	TAK - Yes
KORYTO ŚLIZGOWE - Slider bed	TAK, PŁASKIE - Yes, flat
PRZYSTOSOWANIE DO PRACY W NIECCE - Trough idlers	TAK - Yes
POŚLIZG NA STRONIE DOLNEJ - Sliding on return side	NIE - No

### NAPIĘCIE PASA

- Belt tensions

2% WYDŁUŻENIE

- Working load 2% elong

21 N/mm