

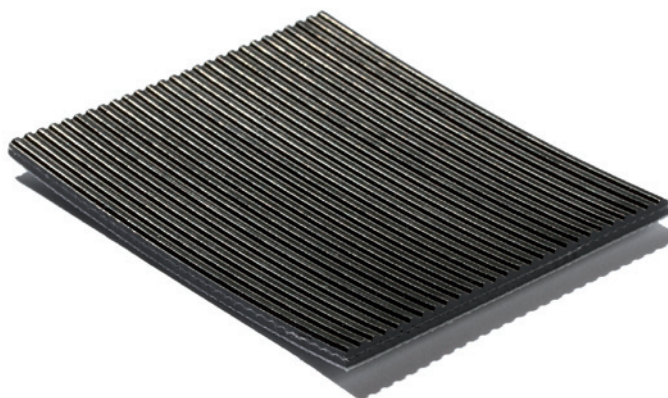
## BETA 15 MR

### CHARAKTERYSTYKA OGÓLNA

Rowki wzdłużne tłoczone na górnej stronie.  
Zastosowanie: odpowiednia do pochylonych przenośników służących do transportu bagaży lub zapakowanych produktów.

### GENERAL CHARACTERISTICS

Longitudinal grooves embossed top cover.  
Applications: suitable for inclined conveyor for luggages or packed goods.



### CHARAKTERYSTYKA TECHNICZNA - Technical Characteristics

LICZBA PRZEKŁADEK - Number of plies	2
WŁÓKNO - Weft	SZTYWNE - Rigid
GÓRNE POKRYCIE - Top cover	PVC
GRUBOŚĆ GÓRNEGO POKRYCIA - Top cover thickness	1,2 mm
TWARDOŚĆ GÓRNEGO POKRYCIA - Top cover hardness	A 45
WYKOŃCZENIE GÓRNEGO POKRYCIA - Top cover finish	ROWKI WZDŁUŻNE/SZTRUKS - LONGITUDINAL RIDGE
STRONA ŚLIZGOWA - Sliding side	GOŁA TKANINA (PET)- Bare Fabric (PET)
TEMPERATURA PRACY - Working temperature	- 5° C + 80° C
GRUBOŚĆ CAŁKOWITA - Total thickness	3,0 mm
WAGA - Weight	kg 3,5/m <sup>2</sup>

### \*\*MINIMALNE ŚREDNICE ROLEK - Minimum pulley diameters

ROLKA NAPĘDOWA - Normal flexing	50 mm
ROLKA ZWROTNA - Back flexing	60 mm

\*\* Dla taśm wulkanizowanych na gorąco przy zalecanym napięciu pasa i przy temperaturze powyżej 15°C.  
- For a hot-vulcanized belt at the recommended belt tension and at temperatures above 15°C.

### STRUKTURA PRZENOŚNIKA - Conveyor frame

ROLKI POZIOME - Horizontal rollers	TAK - Yes
KORYTO ŚLIZGOWE - Slider bed	TAK, PŁASKIE - Yes, Flat
PRZYSTOSOWANIE DO PRACY W NIECCE - Trough idlers	NIE - No
POŚLIZG NA STRONIE DOLNEJ - Sliding on return side	NIE - No

### NAPIĘCIE PASA

- Belt tensions

1% WYDŁUŻENIE

- Working load 1% elong

8 N/mm

### WSPÓŁCZYNNIK TARCIA

- Friction coefficients on

GEADKA STAL NIERDZEWNA

- Smooth stainless steel

0,22

GORĄCO LAMINOWANA STAL NIERDZEWNA

- Hot laminated steel

0,28